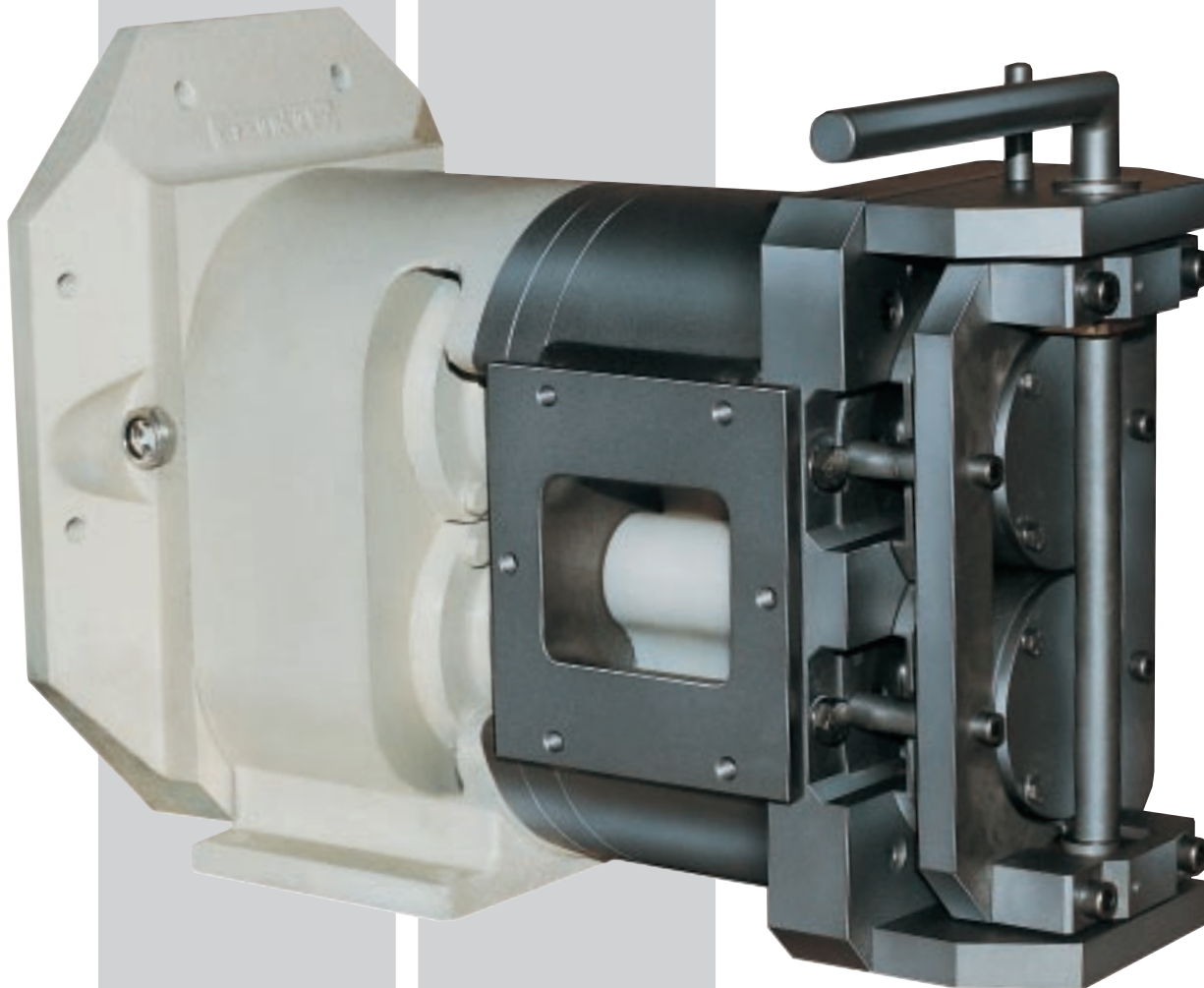




# EGLI

## Butter pump Butterpumpe Pompe à beurre



### Butter pumps

For the gentle conveying of the butter from the butter silo to the packaging machine.

up to 6 bar ... 50 – 10'000 kg/h...  
up to 25 bar ...500 – 30'000 kg/h...

Field of application: butter, margarine, yoghurt, soft cheese, food fats

### Butterpumpen

Zur schonenden Förderung der Butter vom Buttersilo zur Verpackungsmaschine.

bis 6 bar ... 50 – 10'000 kg/h...  
bis 25 bar ...500 – 30'000 kg/h...

Einsatzgebiete: Butter, Margarine, Yoghurt, Weichkäse, Halfette

### Pompes à beurre

Pour le transport ménageant du beurre entre le silo à beurre et la machine d'emballage.

jusqu'à 6 bar ... 50 – 10'000 kg/h...  
jusqu'à 25 bar ...500 – 30'000 kg/h...

Domaine d'application: beurre, margarine, yoghurt, fromages mous, graisses alimentaires

## Butter pump

Low rpm ensuring gentle product conveying (approx. rotary speed: 60 rpm).

Rotors with 2 or 3 lobes of special plastic, with minimum swelling in wet operation. Rotors with bearings at both ends, outboard ball bearings of stainless material. Bacteriologically safe rotor seal (FDA approved). Synchronous gear with hardened gear-wheels. Pump housing, outboard bearings and rotor shafts of stainless steel. Gear transmission of grey cast iron, painted.

Cleaning does not require dismantling (CIP): sliding cover for bacteriologically safe cleaning, minimum clearance in production position.

## Butterpumpe

Tiefe Drehzahlen für schonende Produktförderung (Richtdrehzahl 60 UpM.).

2- oder 3-Flügelrotoren aus Spezialkunststoff mit minimaler Quellung im Nassbetrieb.

Doppelseitig gelagerte Rotoren, Aussenlagerung mit rostfreiem Kugellager.

Bakteriologisch einwandfreie Rotorabdichtung (FDA zulässig).

Gleichlaufgetriebe aus gehärteten Zahnradern.

Pumpengehäuse, Aussenlagerung und Rotorwellen aus rostfreiem Stahl. Getriebe aus Grauguss, bemalt.

Demontagefreie Reinigung (CIP): Schiebedeckel für bakteriologisch einwandfreie Reinigung, mind. Spiel bei Produktionsstellung.

## Pompe à beurre

Vitesses de rotation basses pour le traitement ménageant du produit (vitesse indicative 60 t/min).

Rotors à 2 ou 3 pales en matière plastique spéciale, à gonflement minimal en exploitation humide.

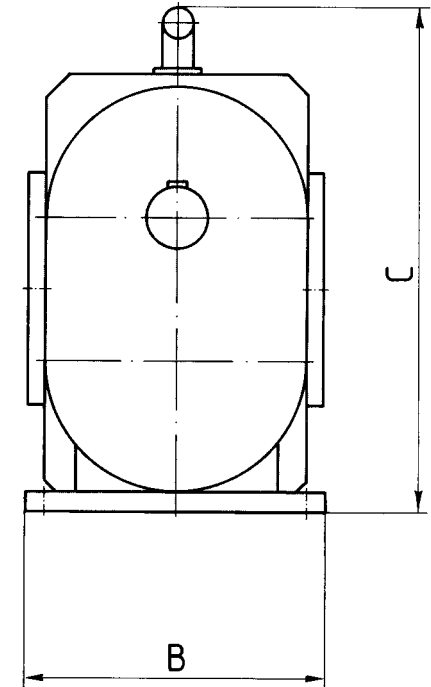
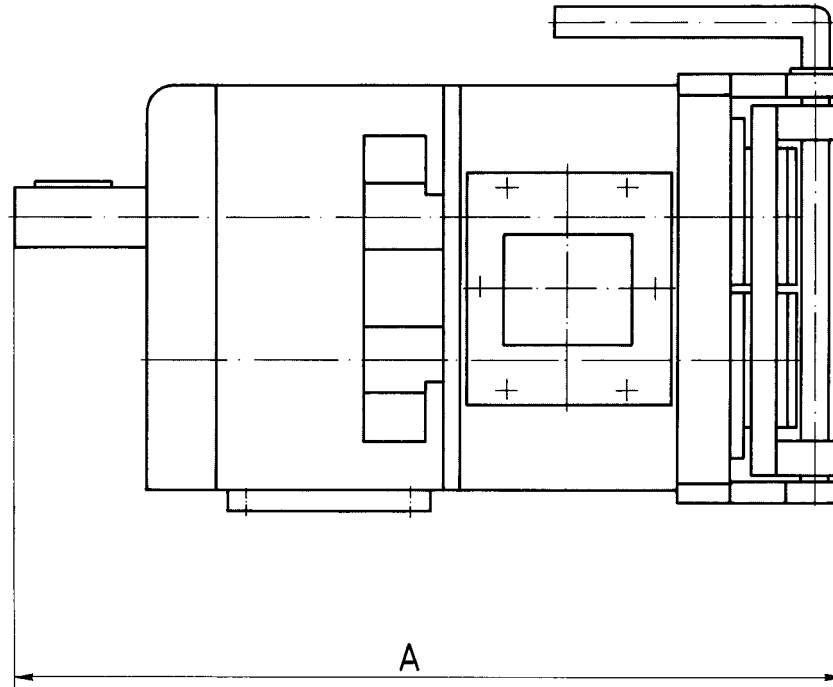
Rotors supportés sur les deux côtés par des paliers à roulements à billes inoxydables.

Joints bactériologiquement impeccables sur le rotor (agrée par la FDA).

Engrenages synchrones à roues dentées trempées.

Carter de la pompe, paliers extérieurs et arbres des rotors en acier inoxydable. Engrenage en fonte grise peinte.

Nettoyage sans démontage (CIP). Couvercle coulissant pour un nettoyage bactériologiquement impeccable. Jeu minimal en position de production.



Type Typ Type	Output Leistung Capacité kg/h	Drive power Antriebsleistung Puissance de l'entraînement kW	A mm	B mm	C mm
60-147-K	300- 1000	3	490	220	320
60-147-KS	500- 1500	4	530	220	370
112-147-G	1000- 3000	4	560	220	320
112-147-GS	1200- 4000	5,5	600	200	370
240-147-G	2000- 6000	7,5	680	220	320
240-147-GS	2500- 7500	9,2	720	220	370
200-220	3000-10000	11	930	310	590
200-220-S	4000-12000	15	1000	310	590
300-350-S	6000-30000	37	1200	460	900

# EGLI

EGLI AG  
WILERSTRASSE 7  
CH-9606 BUETSCHWIL  
SWITZERLAND  
TELEFON ++41 (0)71 983 55 33  
TELEFAX ++41 (0)71 983 15 65  
INTERNET: [www.egliag.com](http://www.egliag.com)  
E-MAIL: [info@egliag.com](mailto:info@egliag.com)